

Soirée de parents RAC1

Cédric Rossier, directeur
Jean-Marc Olivet, doyen



Déroulement de la soirée

- ☐ Séance plénière (45')
 - Intervention de Mme Berset, conseillère en orientation et de M. Borges
 - Informations générales
 - Questions
- ☐ Séance dans les classes avec le maître de classe (45')
- ☐ Moment convivial



Intervention

- Mme Sibylle Berset, conseillère en orientation (OCOSP)

ORIENTATION SCOLAIRE ET PROFESSIONNELLE

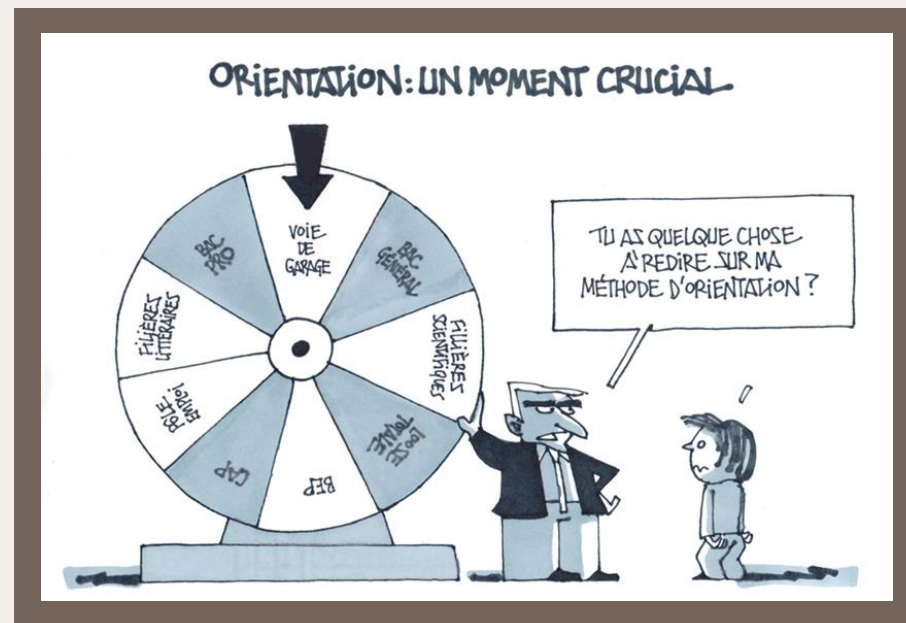
SIBYLLE BERSET
Psychologue conseillère en orientation
022 557 59 00
SIBYLLE.BERSET@VD.CH

PROGRAMME

- **Le rôle de l'orientation scolaire et professionnelle**
- **Les prestations du service d'orientation**
- **Après le Rac 1**
- **Accompagner son enfant en tant que parent**
- **Conseils pour la recherche d'une place d'apprentissage et pour le gymnase**
- **Coordonnées et prise de RDV**

LE RÔLE DE L'ORIENTATION

Accompagner les élèves dans la construction d'un projet de formation.



Les aider à élaborer et à réaliser des projets qui tiennent compte de leurs **compétences**, **aptitudes**, **intérêts** et de leur **personnalité**, mais également des **exigences du marché de l'emploi** et de la **formation**.

NOS PRESTATIONS CANTONALES :

- **Entretiens individuels tout au long de l'année (sur temps scolaire)**

- *A LA DEMANDE DE L'ELEVE, DES PARENTS OU DES ENSEIGNANT.E.S*
 - *LES PARENTS SONT LES BIENVENUS LORS DU 1ER RDV*
-

- **PRESTATIONS COLLECTIVES : PASSAGES DANS LES CLASSES ET ATELIERS**

- 2 PASSAGES EN CLASSE
- DES ATELIERS FACULTATIFS POUR LA CRÉATION D'UN DOSSIER DE CANDIDATURE (sur inscription)

L'ORIENTATION SCOLAIRE :

- FACULTATIF
- CONFIDENTIEL
- GRATUIT

→ La démarche vous appartient

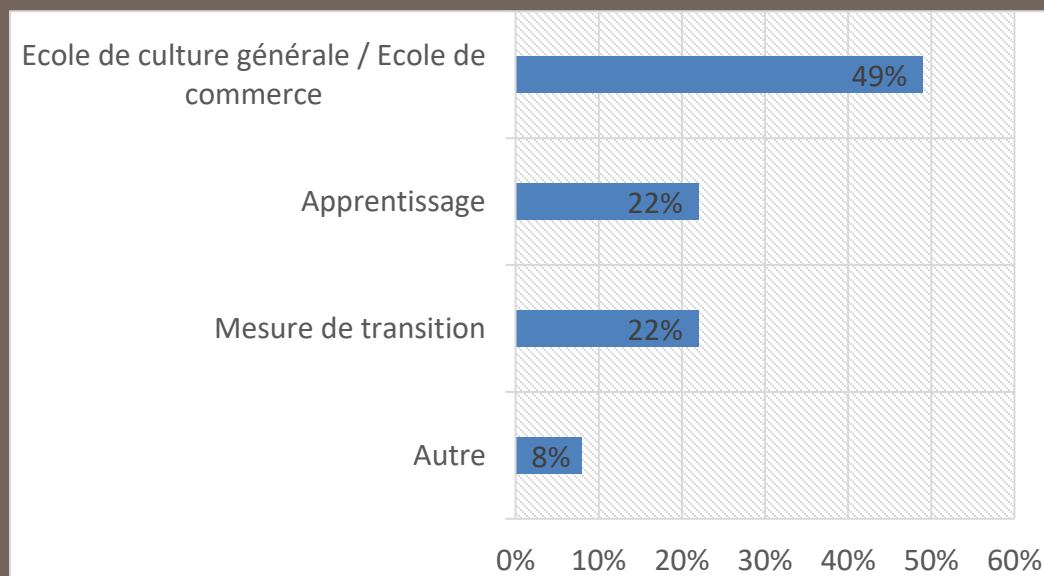
OBJECTIF : FAVORISER L'AUTONOMIE

Pour Marc Koller, expert RH : « Il est crucial que les candidats, même très jeunes, prennent leurs responsabilités. Le succès professionnel commence par l'autonomie. Et cela vaut dès la recherche de la première place. »

- Article paru dans le 20 minutes le 6 août 2025

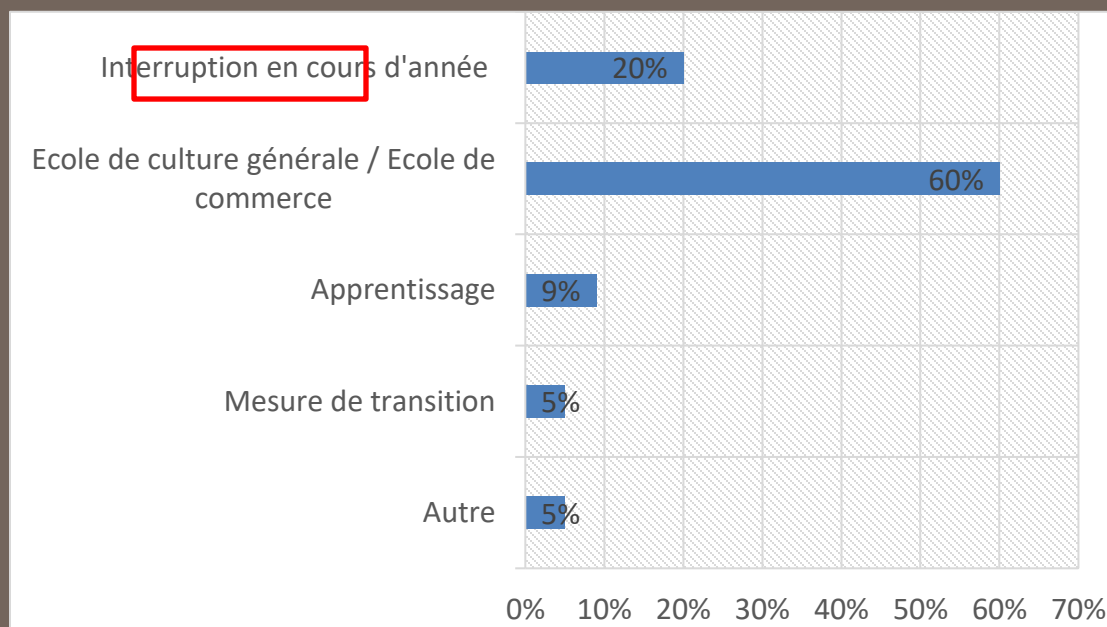
APRES LE RAC 1

Solutions des élèves de Rac 1 - Volée 2022 - 2023, Gland



APRES LE RAC 1

Solutions des élèves de Rac 1 - Volée 2024 - 2025, Gland



ACCOMPAGNER SON ENFANT



L'écouter et lui donner confiance

L'accompagner lors des séances et des manifestations



L'encourager dans ses recherches et l'aider dans ses démarches



Partager vos expériences du monde du travail, parler de vos parcours et de vos choix



Discuter autour de ses envies, ses intérêts. Parler de ses inquiétudes



L'inciter à faire des stages pour se découvrir et découvrir le monde professionnel



CONSEILS POUR LA RECHERCHE D'UNE PLACE D'APPRENTISSAGE :

- ✱ **Repérer les places d'apprentissage annoncées**
 - Dès le mois d'août 2025
- ✱ **Se renseigner sur les conditions d'admission**
 - Tests d'admission ? Délais à respecter ?
- ✱ **Créer son dossier de candidature**
 - CV, lettre de motivation, rapports de stage, bulletins de notes, résultats aux tests d'aptitude (facultatif)
- ✱ **Envisager un plan B**
 - Ne pas tout miser sur 1 seule entreprise ou 1 seul métier



CONSEILS POUR LE GYMNASSE (ECG, EC OU EM) :

- ✱ **Vérifier si les exigences requises pour le Rac 2, l'Ecole de culture générale (ECG), l'Ecole de commerce (EC), l'Ecole de maturité (EM) correspondent aux résultats scolaires de votre enfant**
- ✱ **S'informer sur les options à choisir et les débouchés possibles**
- ✱ **S'inscrire dans les délais (via l'école - janvier 2026)**
- ✱ **Prévoir une solution alternative s'il y a des risques que les conditions ne soient pas remplies**

ÉVÉNEMENTS ET DOCUMENTATION

du 18 au 23 novembre 2025

Le CIEP et sa documentation en libre accès à
Nyon



**école de la
construction!**
fédération vaudoise des entrepreneurs



Portes ouvertes des écoles des métiers



eracom



Les stages en entreprise

info métiers

- VISITES D'ENTREPRISES
- VISITES DE CENTRES DE FORMATION
- CONFÉRENCES
- LE MERCREDI APRÈS-MIDI
- JEUNES DOMICILIÉS DANS LE CANTON DE VAUD, DÈS LA 10ÈME

Vous voulez en savoir plus sur les métiers et les filières de formation par apprentissage (CFC et AFP)? Vous aimeriez rencontrer des professionnel-le-s et leur poser des questions?

Participez aux Info-Métiers! Visites d'entreprises ou de centres de formation et conférences le mercredi après-midi, de novembre 2024 à mai 2025.

Programme complet et inscription sur www.vd.ch/orientation



info métiers

2024-2025

13.11 Horlogerie / Micromécanique	Lausanne
Bijoutier / Bijoutière Dessinateur / Dessinatrice en construction microtechnique Horloger / Horlogère Horloger / Horlogère de production Micromécanicien / Micromécanicienne Qualiticien / Qualiticienne en microtechnique	
13.11 Électricité de réseau	CIFER, Penthaz
Électricien / Électricienne de réseau	
20.11 Métiers de la technique	MOB, Chernex
Automaticien / Automaticienne Constructeur / Constructrice d'appareils industriels Électronicien / Electronicienne Monteur-automaticien / Monteuse-automaticienne Polymécanicien / Polymécanicienne	
20.11 Intendance / Économie familiale	Lausanne
Employé / Employée en économie familiale Gestionnaire en hôtellerie-intendance	
27.11 Coiffure / Esthétique	Lausanne
Coiffeur / Coiffeuse Esthéticien / Esthéticienne	
27.11 Univers des machines	Bobst, Mex
Automaticien / Automaticienne Dessinateur-constructeur industriel / Dessinatrice-constructrice industrielle Employé / Employée de commerce Logisticien / Logisticienne Polymécanicien / Polymécanicienne Technologue en médias	
04.12 Hôtellerie / Restauration	Lausanne
Cuisinier / Cuisinière Employé / Employée de commerce Gestionnaire en hôtellerie-intendance Spécialiste en communication hôtelière Spécialiste en restauration Spécialiste en restauration de système	

conférence sur les métiers

visite de centre de formation ou d'entreprise



Le mercredi 4 février 2026

De 17h à 20h30

Lausanne, Morges, Montreux et Yverdon

« La Nuit de l'apprentissage permet aux jeunes en quête d'une place d'apprentissage et aux entreprises qui cherchent un-e apprenti-e de se rencontrer. »

- Entretiens de 10 minutes avec des entreprises formatrices
- Atelier de préparation à l'entretien d'embauche
- Atelier de relecture du dossier de candidature



CONTACT



SIBYLLE.BERSET@VD.CH



022 557 59 00

JOURS DE TRAVAIL À GLAND : MARDI, MERCREDI ET JEUDI

BUREAU : SALLE 223, 2ÈME ÉTAGE

PRISE DE RENDEZ-VOUS :

- **PAR MAIL**
- **PAR TÉLÉPHONE**
- **PAR UNE FICHE ROSE DISPONIBLE AU SECRÉTARIAT**
- **PASSER À MON BUREAU SI JE SUIS DISPONIBLE**



Intervention

- M. Borges, chef de file d'allemand et responsable des échanges linguistiques



Échanges linguistiques



Échanges de classes

En cours d'année

- Échanges de lettres avec des classes de suisse **alémanique** ou **italienne**
- Échanges de contenus audio-visuels
- Appels-vidéos
- Course d'école en commun
- Cours séjours en échange

24 – 28 novembre 2025

3^e Semaine nationale de l'échange





Échanges individuels

movetia

Austausch und Mobilität
Echanges et mobilité
Scambi e mobilità
Exchange and mobility

Délais d'inscription

- 31 janvier
- 30 avril
- 31 août

Echange durant les vacances

- En Suisse uniquement.
- Les familles sont mises en contact par l'association mais conviennent des dates pour l'accueil.
- Inscription sur le site
- **Gratuit!**

<https://movetia.ch>





Allemagne-Autriche deux semaines en majeure partie sur temps de vacances

Durée :

2 semaines de séjour et 2 semaines d'accueil.

Voyage :

Le voyage s'effectue en groupe. Il est accompagné par un ou plusieurs responsables au départ de la gare CFF de Lausanne.

Dates :

A chaque destination correspondent des dates qui peuvent être consultées sous la rubrique destinations.

Prix:

Un forfait de 440.- comprenant les frais d'inscription, de voyage, d'accompagnement et d'accueil.



Elev.ch



Suisse alémanique-Tessin programme sur temps de vacances

Age:

De 11 à 18 ans.

Durée:

1 à 2 semaines de séjour et 1 à 2 semaines d'accueil.

Voyage:

Le voyage est individuel et aux frais des familles.

Dates:

Les familles indiquent les périodes disponibles pour un échange sur le document d'inscription en ligne.

Délais d'inscription:

Trois délais de candidature sont maintenant prévus pour le programme Echange durant les vacances.

- 31 janvier pour les vacances de printemps
- 30 avril pour les vacances d'été
- 31 août pour les vacances d'automne et d'hiver



Elev.ch

Échanges en Suisse et à l'étranger

Échange individuel pendant le temps scolaire de 1 mois à 1 année

- L'école inscrit les élèves et transmet le projet
- Movetia s'occupe du soutien financier
- Les parents cherchent un établissement et une famille d'accueil



Échanges à l'étranger

⚠️ délai d'inscription : 1^{er} octobre

Échanges en Suisse

⚠️ inscription à tout moment **avant l'échange !**

→ La famille s'adresse au référent des échanges linguistiques de son établissement pour lancer le projet.



ARPEL Association romande pour les échanges linguistiques

Echanges 2025-2026 avec l'Allemagne , la Nouvelle-Zélande et le Canada : 2 mois de séjour et 2 mois d'accueil.

Les échanges avec l'Australie sont reportés à 2026 (à confirmer).

www.echangeslinguistiques.ch



Didac <https://www.ecole-didac.ch>

Une 12ème année combinée avec une année linguistique comme au pair ou élève plein temps



DE
allemand
à Berne

GB
anglais
à Eastbourne

IT
italien
à Lugano

Renforcement des branches principales de 11^e
Possibilité de travailler comme Au Pair pour diminuer les frais

→ **Inscriptions** au printemps 2026



<https://www.eurodesk.ch/fr/home>

Ce réseau apporte une aide précieuse aux élèves qui quittent l'école obligatoire afin de les aider à monter un projet linguistique, dépasser les frontières et découvrir de nouvelles facettes de leur personnalité à l'étranger. Il existe de nombreuses possibilités, que ce soit un séjour linguistique, un engagement dans une organisation sans but lucratif, des échanges scolaires, travailler ou encore étudier!

Présentation de l'ES Gland – Grand-Champ





Quelques chiffres

- 547 élèves
- 68 enseignants
- 5 enseignants spécialisés
- 28 classes
- 1 site unique



Services

Relax-resto

Educateur

OCOSP

Bibliothèque

Service PPLS

Cours facs

**Services
médicaux**

Sports facs

Relais HPI

Médiateurs

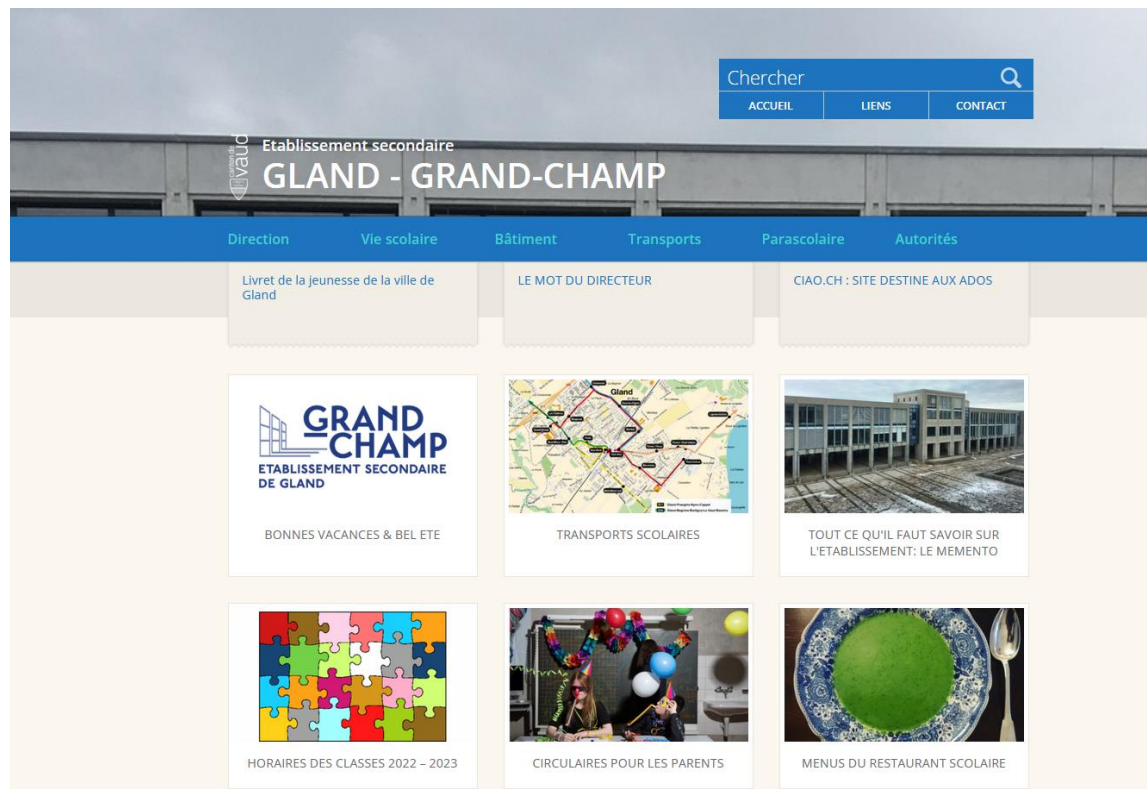
Cons. école-famille

Lieu ressource

Mode de fonctionnement

Site internet (es-gland.ch)

- Canal de communication
- Les **circulaires** sont disponibles sur notre site internet dans la vignette CIRCULAIRES se trouvant sur la page d'accueil (mdc fait noter à l'élève dans l'agenda)
- Merci de vous y rendre régulièrement





Mode de fonctionnement

Absences

- ✓ Merci d'informer le **secrétariat** de chaque absence de votre enfant (tél. 022 / 557.56.56 ou e-mail es.gland@vd.ch).
- ✓ Sans information de votre part, le secrétariat contacte les parents afin d'identifier la raison de l'absence.
- ✓ Dans le cas où la localisation de l'élève n'est connue ni de l'école, ni des parents, la Direction prend les mesures adéquates.



Mode de fonctionnement Absentéisme

- ☐ Trop d'absences sans certificat médical
= questionnaire
- ☐ Prise de contact par l'infirmière scolaire
ou un membre du PPLS
- ☐ Demande de certificat médical si
nécessaire
- ☐ Signalement à la Préfecture si
nécessaire



Mode de fonctionnement

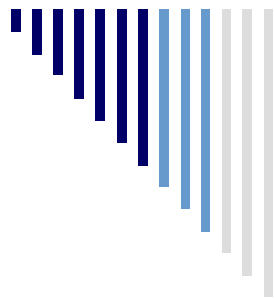
Accumulation d'arrivées tardives

- ❑ Toutes les 5 arrivées tardives, une sanction tombe, de plus en plus lourde
- ❑ A partir de 15 arrivées tardives, une lettre d'avertissement est également envoyée aux parents
- ❑ A partir de 20 arrivées tardives, un signalement à la Préfecture est effectué



Education physique

- Des consignes spécifiques à ce cours vont être distribuées via l'agenda
 - Tenue vestimentaire et hygiène (tenue et chaussures différentes, douche encouragée, etc.)
 - Objets personnels et responsabilité (déconseillé d'amener des objets de valeurs, un casier est à disposition et l'établissement décline toute responsabilité en cas de casse, perte ou vol)



Mode de fonctionnement Tests inclusifs

- Valorisation par la DGEO et l'ESG des tests dits inclusifs, qui intègrent les aménagements de base → temps supplémentaire inclus, possibilité de vérifier une consigne pour tous, ...
- Ce qui sort du cadre des tests inclusifs implique le plus souvent des adaptations (PP)
- ❑ Les examens sont inclusifs.
- ❑ En français, l'orthographe y compte pour $\frac{1}{4}$ de la note de l'écrit, quelles que soient les difficultés de l'enfant dans cette matière, car c'est un objectif.

Valeurs

L R
O E
V S
E P
E
C
T

- Notre école est un lieu «**SAFE**» pour l'ensemble des élèves et des adultes qui la fréquentent, chacun/e a le droit de s'y sentir en sécurité,
- Respect des différences et des individus,
- Égalité des chances (entre filles et garçons de toute nationalité et de tout milieu social),
- Tenue vestimentaire doit être décente (art. LEO 115, al. 4), aucune inscription vulgaire, haineuse, sexiste, raciste ou homophobe n'est autorisée.

Valeurs

L O V E R E S P E C T

- Nous ne tolérons pas:
 - la violence physique,
 - la violence verbale (et la grossièreté),
 - les discriminations,
 - les intimidations ou le harcèlement,
 - la haine, le racisme, le sexisme et l'homophobie.

Valeurs

- Pour lutter contre tout ce qui précède, des actions sont mises en place:
 - Action de prévention (*Action innocence, Caméléon, HS, Voqueer*) pour les élèves
 - Piqûres de rappel en classe
 - Visibilité dans l'établissement, formation pour les enseignants
 - Dépliants (agenda) et affiches pour les élèves
 - Intégrer ces thématiques dans les cours
 - Méthode MPP

L O V E
R E S P E C T



Particularités du RAC1



Buts du RAC1

Ecole de Culture générale (ECG)

Ecole de commerce (EC)

Ecoles de la maturité professionnelle

RAC2

Certificat 2/2/2



Quelques chiffres

Taux de réussite certificat 222

Juillet 2021: **76%** (29/38 élèves)

Juillet 2022: **83%** (31/37 élèves)

Juillet 2023: **86%** (31/36 élèves)

Juillet 2024: **65%** (28/43 élèves)

Juillet 2025: **94%** (32/34 élèves)

< Beaucoup de départ en cours de route. Il y avait 43 élèves en début d'année! Ceux qui sont restés étaient motivés, studieux et ne dérangent pas ceux qui voulaient atteindre leurs objectifs.

Obtention des 13.5 points

Juillet 2021: **47%** (18/38 élèves)

Juillet 2022: **38%** (14/37 élèves)

Juillet 2023: **50%** (18/36 élèves)

Juillet 2024: **48%** (21/43 élèves)

Juillet 2025: **55%** (19/34 élèves)

Des attestations d'admissibilité peuvent être délivrées pour certains élèves en situation de cas limite.

Taux d'accès au RAC 2

Juillet 2024: 3 élèves



Quelques chiffres

Nombre de départs en cours de route

2019 : 4

2021 : 5

2022 : 4

2023 : 8

2024 : 10

2025 : 9

Pour aller où ?

Apprentissage

SEMO

Ecole privée

Séjour linguistique

Job d'étudiant

Il est possible de changer d'orientation en cours de route, et c'est souvent un bon choix si le RAC ne fait plus sens pour l'élève.



RAC1 - Difficultés

Rester motivé pendant un an.

Le RAC1 est plus ou moins une 11^e 2/2/2. Ceux qui avaient ce niveau avant redoublent... ou c'est tout comme. Heureusement, il y a des nouveautés et une autre façon de travailler.

S'habituer à un nouveau collège, à ses exigences comme à ses règles.

Certains élèves disent parfois qu'ils n'ont jamais fait ça avant, que tout est trop dur à Gland, etc. La réalité est qu'il faut se mettre au diapason rapidement et travailler.



RAC1 – Difficultés (suite)

Les 13,5 points pour le gymnase ne sont pas acquis + niveau 2 2 2.

Les élèves qui avaient un ou plusieurs niveaux 1 doivent fournir un effort particulièrement soutenu.

Pas de liberté académique, MAIS les règles de la scolarité obligatoire.

Donc pas de fumée, pas de téléphones portables, présence à tous les cours, arriver à l'heure, heures d'arrêts, devoirs...



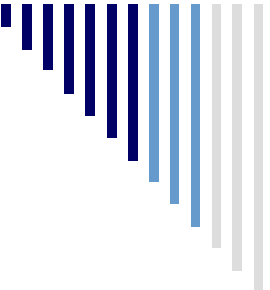
RAC1 – Difficultés (suite)

Être venu au RAC sans réel intérêt pour les études, par défaut donc (ou sous pression parentale).

Difficile d'être motivé dans ces conditions, ce qui conduit souvent à deux écueils :

- L'absentéisme
- L'insolence, le refus d'autorité

Et les sanctions qui vont avec ...



RAC1 – En cas de mauvais aiguillage

- ❑ Contacter **le/la titulaire de classe**
- ❑ Chercher une **alternative** : stages, séjour linguistique, au pair, recherche d'apprentissage ou préapprentissage

Conseillère en orientation : Mme Berset

- ❑ T1 oui, mais élèves de RAC pas prioritaires
- ❑ Ne pas laisser pourrir une situation



RAC 1 – Particularités

Bulletin intermédiaire

Quand : en novembre

Contenu :

Nombre d'heures d'absence,
d'arrivées tardives, d'heures d'arrêt

Remarques éventuelles du CC.

But : tirer la sonnette d'alarme si ça n'a pas déjà été fait. Faciliter une procédure de renvoi cas échéant.



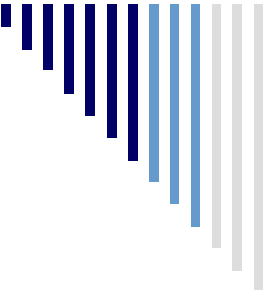
RAC 1 – Particularités (suite)

Appuis

Obligatoires pour les élèves qui avaient un niveau 1 en FRA, en MAT et/ou en ALL en 11^e.

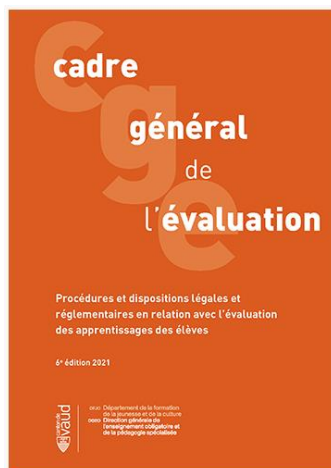
Obligatoires pour les élèves qui avaient un niveau 2 en 11^e mais dont les enseignants constatent qu'ils sont en difficulté.

Facultatifs dès que l'enseignant de la discipline décide que l'élève n'en a plus besoin.



RAC 1 – Examens, certification, accès aux écoles du postobligatoire

Tout se trouve dans ce document



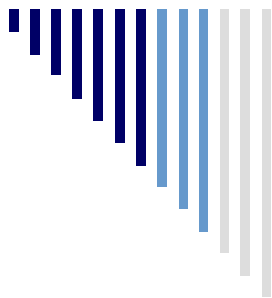
À consulter et télécharger sur
https://www.vd.ch/fileadmin/user_upload/organisation/dfj/dgeo/fichiers_pdf/CGE-Synthese.pdf

Les maîtres de classe donneront des précisions en 2^e partie de soirée



Calendrier spécifique

- ☐ Début des examens : 27 mai 2026
- ☐ Promotions : du 22 au 24 juin 2026



RDV avec les titulaires de classe

- 12RAC1/1 : M. Correia 204
- 12RAC1/2 : Mme Chadha 117